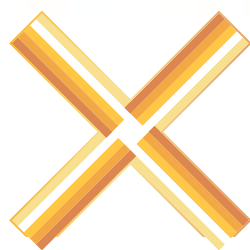


MUESTRA



BIENAL

IBEROAMERICANA CIDI
INTERIORISMO, DISEÑO
Y PAISAJISMO 2019-2020

PRESENTACIÓN

El Museo
Nacional de
Arquitectura en alianza
con el Consejo Iberoamericano
de Diseñadores de Interiores presenta
la X BIENAL IBEROAMERICANA CIDI DE
INTERIORISMO, DISEÑO & PAISAJISMO
2019 - 2020.

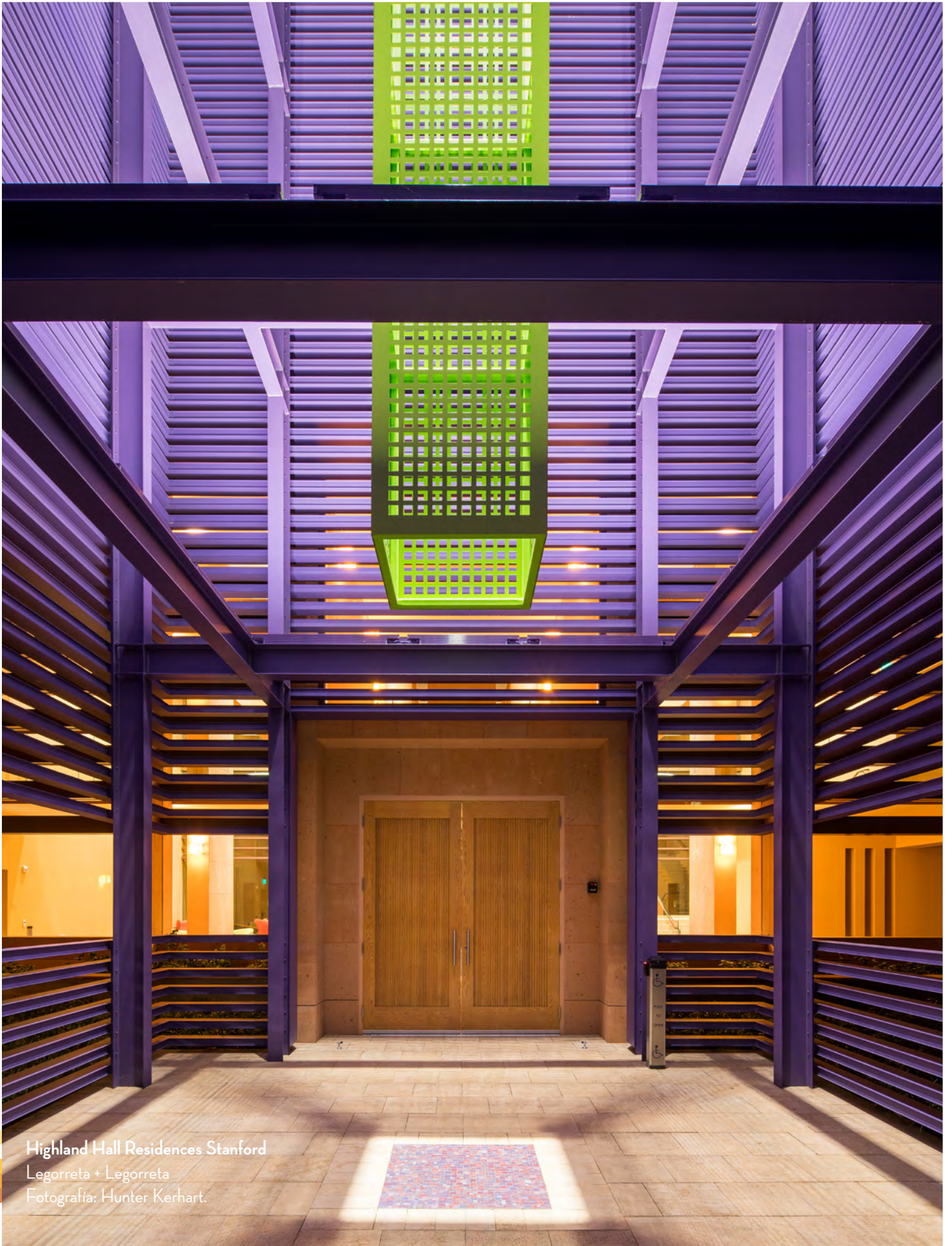
Actualmente, los diseñadores de interiores se desenvuelven en un ámbito especializado y multidisciplinario tanto a nivel regional como nacional; con sus habilidades y conocimientos técnicos crean espacios impactantes en diálogo con los elementos del paisaje.

El público encontrará en los diversos proyectos el enfoque utilitario y las fuentes de inspiración de los despachos que en su mayoría utilizan una estética atemporal para lograr aspectos definidos de funcionalidad, originalidad, innovación y calidad derivada de una composición creativa acorde con las necesidades del cliente.

Esta muestra promueve una visión integral de la industria del diseño de interiores, destacando sus principales segmentos y el potencial de crecimiento en este sector en Iberoamérica. Se exhibe una magnífica selección del trabajo de destacadas firmas nacionales y extranjeras. Es la síntesis de una de las competencias más relevantes en el universo del arte de acondicionar y decorar los espacios interiores de la arquitectura contemporánea.

JOSÉ ANTONIO LOYOLA VERA
Director de la DACPAI-MUNARQ





Highland Hall Residences Stanford
Legorreta + Legorreta
Fotografía: Hunter Kerhart.



Solaz Los Cabos

SMA


Fotografía: Rafael Gamo.

LA TRANSFORMACIÓN DE LA DISCIPLINA DEL INTERIORISMO, HACIA UNA MAYOR ESPECIALIZACIÓN DE LOS MERCADOS.

En la X BIENAL IBEROAMERICANA CIDI DE INTERIORISMO, DISEÑO & PAISAJISMO 2019 - 2020 se han apreciado las transformaciones de los mercados en las tendencias del diseño en México, Latinoamérica y Europa, con el denominador común de la especialización del Interiorismo en los géneros residencial, oficinas, hospitalidad, comercial y entretenimiento, institucional y servicios, con mayores requerimientos de calidad y sofisticación por parte de los usuarios, a través de sus mayores niveles de educación y los avances de la tecnología, que se corresponden, con la mayor preparación de los arquitectos y los diseñadores de interiores, con grados formales de maestría y doctorado.

En los espacios de trabajo se observan una comprensión del destino y la felicidad humanas, con la irrupción de una nueva generación laboral de la mano de las demandas de tener un mayor tiempo dedicados a la persona fuera de la oficina, a sus pasatiempos, al cuidado de la salud, a sus amigos y familiares.

También se puede observar en la exposición de la X BIENAL CIDI 2019 - 2020 un crecimiento en las instalaciones para la hospitalidad, resorts, SPA, hoteles business class, hoteles boutique, hoteles de amor, bares y restaurantes, como correlato del crecimiento del turismo en México, Latinoamérica, el Caribe y en la tradicional vocación de los países europeos por la hostelería, como lo es España y Alemania.





En la X BIENAL CIDI 2019 - 2020 también se ha constatado el trabajo de planificación, proyectación y realización, en el que se involucran equipos amplios de arquitectos e interioristas. En la exposición, el visitante encontrará ejemplos en México e Iberoamérica en donde equipos de arquitectos trabajaron de la mano de grupos de interioristas, que lograron un alto estándar de calidad en el diseño interior, para una clientela con intereses muy diversos.

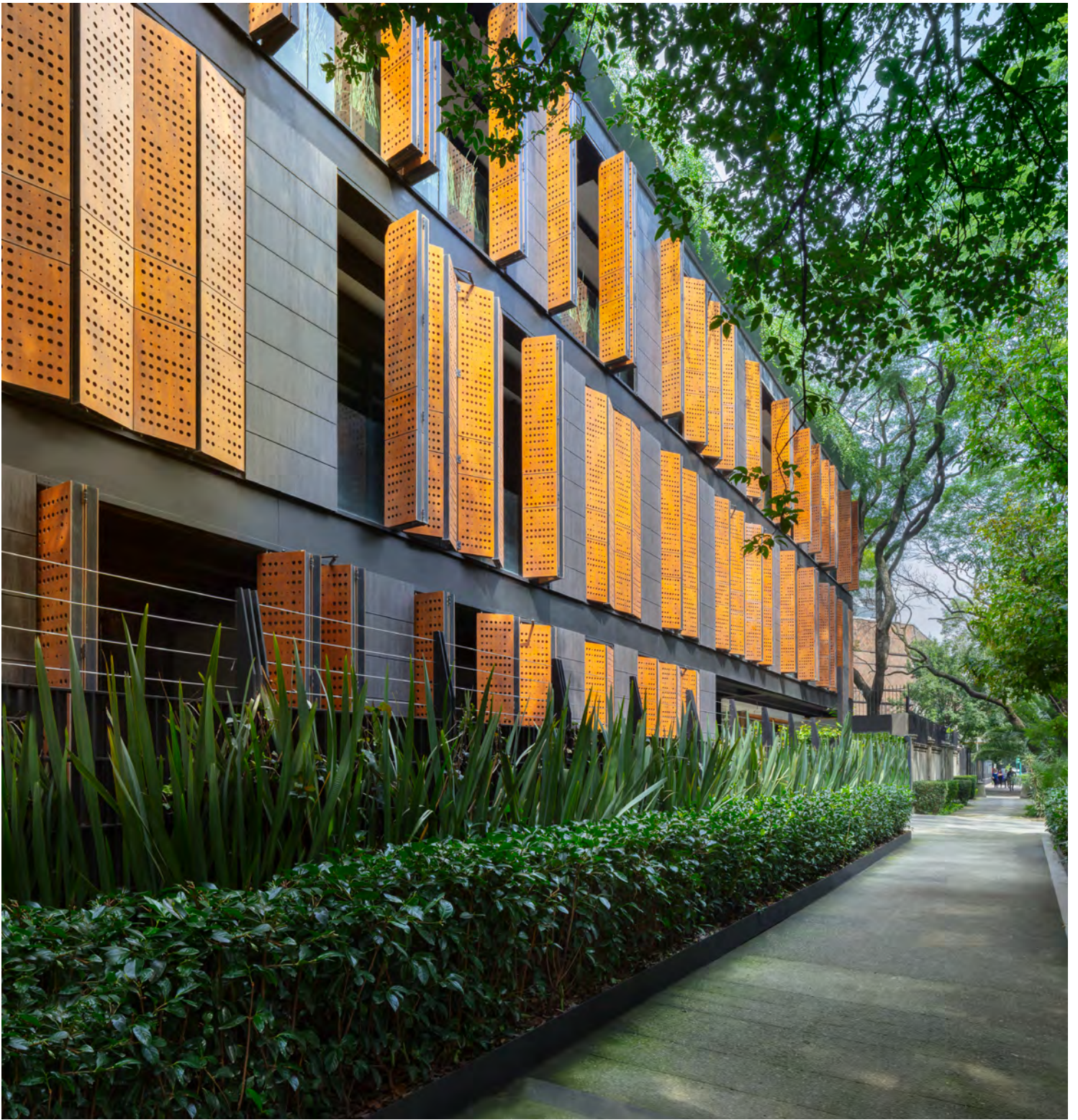
EL TRABAJO PARA LAS COMUNIDADES, DE LA MANO DEL INTERIORISMO, LA RESTAURACIÓN Y LA ARQUITECTURA DE PAISAJE




En su décima edición el certamen ha mostrado como las disciplinas del interiorismo, la restauración y la arquitectura del paisaje permiten crear los espacios físicos para el ser humano en sus comunidades, tanto en los rincones más aislados de México, San Cristobal de las Casas, Comitán, Tapachula, así como en las grandes aglomeraciones urbanas, el Canal Nacional y el Bosque de Chapultepec en la Ciudad de México.

JUAN BERNARDO DOLORES GONZÁLEZ
Presidente Iberoamericano CIDI
Presidente X BIEN CIDI 2019 - 2020



 **Casa Paracaima**
 Grupo Arquitectura
Fotografía: colección particular.



 **Tres Picos 17**
 Grupo Arquitectura
 Fotografía: colección particular.



 **Casa El Ortigo**
 Grupo Arquitectura
 Fotografías: colección particular.

SECRETARÍA DE CULTURA

Alejandra Frausto Guerrero
Secretaria de Cultura

Omar Monroy
Unidad de Administración y Finanzas

Natalia Toledo
Subsecretaria de Diversidad Cultural y Fomento a la Lectura

Marina Núñez Bepalova
Subsecretaria de Desarrollo Cultural

Antonio Martínez Velázquez
Enlace de Comunicación Social y Vocería

INSTITUTO NACIONAL DE BELLAS ARTES Y LITERATURA

Lucina Jiménez López
Directora General

Dolores Martínez Orralde
**Subdirectora General
del Patrimonio Artístico Inmueble**

Mariana Munguía Matute
Coordinadora nacional de Artes Visuales

José Antonio Loyola Vera
**Director de Arquitectura y Conservación
del Patrimonio Artístico Inmueble**

Lilia Torrentera Gómez
Directora de Difusión y Relaciones Públicas

MUSEO NACIONAL DE ARQUITECTURA

Juan Sagredo Domínguez
Encargado del Museo

Josué Flores Pérez
Diseño Gráfico

Israel Pérez Ortiz
Valeria Huesca Martí
Difusión y Relaciones Públicas

Silvestre Mejía Pérez
Coordinación de Museografía

Fernanda Hernández Ruiz
Zuleyma Pedraza Díaz
Museografía y montaje

Rosa Elena Arriaga González
Margarita Audelo Martínez
Gabriela García Zúñiga
Diana Morales Sánchez
Gerardo Pérez Baños
Marcos Soto Reyes †
Elizabeth Arellano Jiménez
Miguel Gómez Rivero
Apoyo Técnico

X BIENAL

**IBEROAMERICANA CIDI
INTERIORISMO, DISEÑO
Y PAISAJISMO 2019-2020**

Iberoamerican Council of Interior Designers & Architects A. C.
Organización

Juan Bernardo Dolores González
Presidente CIDI y Presidente de la X Bienal

Bertha Gutiérrez Flores
Pro-Secretaria CIDI y Vicepresidenta de la X Bienal

 Museo Nacional de Arquitectura. INBA

Programación sujeta a cambios

INBAL 01800 904 4000 - 5282 1964 - 1000 5636



CULTURA
SECRETARÍA DE CULTURA

 **INBAL**